

SOCIETY FOR
DENTAL SCIENCE

25^E CONGRÈS

PROGRAMME

SEPTEMBRE 2024

Jeudi 26 + Vendredi 27

CEI123

Rue Galilée 15, 1400 Yverdon-les-Bains

NEW CONTRA-ANGLE

NOVA

Bien Air⁺
Dental



SEE BEYOND

BETTER VISIBILITY, IMPROVED ACCESSIBILITY



Dès les premiers jours de conception du contre-angle Nova nous n'avions qu'une seule ambition, ne faire aucun compromis... que ce soit pour sa petite tête, la finesse de son manche, sa légèreté, son silence ou encore son extrême durabilité, il est tout simplement, le contre-angle le plus abouti du marché.

Venez les
découvrir ici



SWISS  MADE



INFORMATIONS GÉNÉRALES

SITUATION

CEI123

Rue Galilée 15

1400 Yverdon-les-Bains

TRANSPORTS PUBLICS

Ligne de bus 602

ou 605 depuis la gare

Arrêt «Y-Parc/Galilée»

Fréquence 5 minutes

PARKING GRATUIT

Pour bénéficier des places de

stationnement devant les

bâtiments CEI123, apposer

le macaron que vous trouverez

sur notre site web.

■ Arrêt de bus

FORMATION CONTINUE

Le congrès représente 7 heures

de formation continue le jeudi

et 7h le vendredi.

LUNCH

Buffets d'inatoires compris dans

les frais d'inscription.

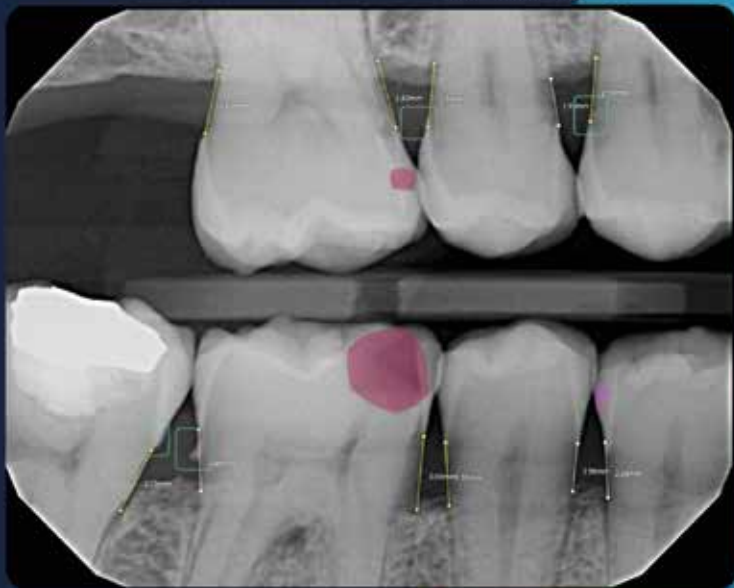
INSCRIPTIONS EN LIGNE

www.sds-news.com



Real-Time AI

of Pearl



TEMPUS FUGIT

Chers membres, partenaires et amis,

C'est avec fierté que nous célébrons cette année les 25 ans de notre association, fondée en 1999 sur une terrasse à Genève par quelques amis. Notre association a parcouru un chemin remarquable, riche en découvertes et en collaborations. En ce moment de rétrospective, il est essentiel de se rappeler l'esprit pionnier et la passion qui ont animé les membres fondateurs. Ils ont su créer un espace dédié à l'avancement des connaissances dentaires et à la diffusion des progrès scientifiques. Leur vision était claire : promouvoir la recherche, partager les savoirs et améliorer les pratiques cliniques pour le bénéfice de tous. Il est pertinent de réfléchir aux bouleversements sociaux et technologiques qui ont transformé la médecine dentaire au cours de ce quart de siècle.

L'une des transformations les plus marquantes a été l'intégration des technologies numériques dans notre pratique quotidienne : les scanners intra-oraux, les logiciels de conception assistée par ordinateur (CAO) et les systèmes de fabrication assistée par ordinateur (FAO), ont révolutionné notre approche des soins dentaires. L'imagerie 3D, telle que la tomographie volumique à faisceau conique (CBCT), a également transformé la démarche diagnostique, ainsi que la manière dont nous planifions et exécutons les interventions chirurgicales. Les progrès en biomatériaux ont aussi considérablement amélioré les options de restauration et de remplacement. Les changements démographiques, notamment le vieillissement de la population, posent de nouveaux défis et ouvrent de nouvelles perspectives pour la médecine dentaire et nécessitent une approche multidisciplinaire et des solutions innovantes.

Enfin, l'importance de l'éducation et de la formation continue. Les professionnels de la santé dentaire doivent constamment se tenir au courant des dernières avancées technologiques et des meilleures pratiques cliniques. La SDS est engagée à offrir des opportunités de formation de qualité, permettant à ses membres de rester à la pointe de la profession.

En rétrospective, ces 25 années ont été marquées par de grands progrès et des transformations profondes. Cependant, les défis et les opportunités qui se profilent à l'horizon sont tout aussi stimulants. L'intelligence artificielle, la robotique et la télémédecine sont des domaines émergents qui promettent de repousser encore une fois les limites de notre pratique.

ROBERT BRODMANN

Comtié SDS

JEUDI 27 SEPT

MODÉRATEURS

Matin - Robert Brodmann
Après-midi - Florian Combremont

09H⁰⁰ - 09H¹⁰

OUVERTURE DU CONGRÈS

09H¹⁰ - 09H⁵⁵

L'HYPNOSE MÉDICALE AU CABINET DENTAIRE POUR VOIR LES CHOSES DIFFÉREMMENT

Dr V. Descroix

09H⁵⁵ - 10H⁴⁰

INTELLIGENCE ARTIFICIELLE EN MÉDECINE DENTAIRE

Prof. I. Krejci

10H⁴⁰ - 11H¹⁰

PAUSE CAFÉ ET VISITE DE L'EXPOSITION

11H¹⁰ - 12H⁰⁰

LA PATHOLOGIE DE LA MUQUEUSE ORALE À TRAVERS DES CAS CLINIQUES

Dr F. Campana

12H⁰⁰ - 13H³⁰

PAUSE DÉJEUNER ET VISITE DE L'EXPOSITION

13H³⁰ - 14H¹⁵

RÉGÉNÉRATION DES ALVÉOLES D'AVULSION PRÉSENTANT UNE PERTE OSSEUSE AVANCÉE

Dr P. Cherfane

14H¹⁵ - 15H⁰⁰

LA PLACE DU FLUORURE DIAMINE D'ARGENT DANS LA GESTION DE LA MALADIE CARIEUSE

Dre M. Abdelaziz

15H⁰⁰ - 15H³⁰

PAUSE CAFÉ ET VISITE DE L'EXPOSITION

15H³⁰ - 16H¹⁵

OSONS LA BIOPSIE EN OMNIPRATIQUE!

Dr E. Vigaros

16H¹⁵ - 17H⁰⁰

BIEN GÉRER LES MÉDICAMENTS DE NOS PATIENTS QUI NOUS RENDENT MALADES...

Dr V. Descroix

17H¹⁵ - 18H⁰⁰

ASSEMBLÉE GÉNÉRALE

**VENDREDI
27 SEPT.**

MODÉRATEURS

Matin - Simon Abi Najm
Après-midi - Robert Brodmann

09H00 - 09H45

**PARODONTITE : ÉLARGIR LES HORIZONS -
EXPLORER SES RÉPERCUSSIONS SYSTÉMIQUES**

Dre A. Zekeridou

09H45 - 10H30

LA ZIRCONÉ - PASSÉ, ÉTAT ACTUEL ET PERSPECTIVES FUTURES

Prof. I. Sailer

10H30 - 11H00

PAUSE CAFÉ ET VISITE DE L'EXPOSITION

11H00 - 12H00

**LÉGISLATION SUISSE EN MATIÈRE DE RADIOPROTECTION : IMPACT
AU CABINET DENTAIRE**

Dre L. Vazquez

12H00 - 13H30

PAUSE DÉJEUNER ET VISITE DE L'EXPOSITION

13H30 - 14H15

PATIENTS EXTRAORDINAIRES AU CABINET

Dre A. Monnier Da Costa

14H15 - 15H00

COMMUNICATION EXTERNE DU CABINET DENTAIRE MODERNE

Dr M. El Hage

15H00 - 15H30

PAUSE CAFÉ ET VISITE DE L'EXPOSITION

15H30 - 16H45

DES TUMEURS ET DES HOMMES

Prof. J. Samson

16H45 - 17H00

CLÔTURE DU CONGRÈS

MERCI DE VOUS INSCRIRE VIA NOTRE SITE: WWW.SDS-NEWS.COM

FRAIS D'INSCRIPTION	JEUDI	VENDREDI	2 JOURS
Membre SDS	CHF 350	CHF 350	CHF 500
Non-membre	CHF 550	CHF 550	CHF 750
+ Devenir membre SDS	—	—	CHF 700
Assistant(e) universitaire	—	—	CHF 250
Hygiéniste dentaire	—	—	CHF 250
Assistant(e) dentaire	—	—	CHF 150

**SOCIETY FOR
DENTAL SCIENCE**